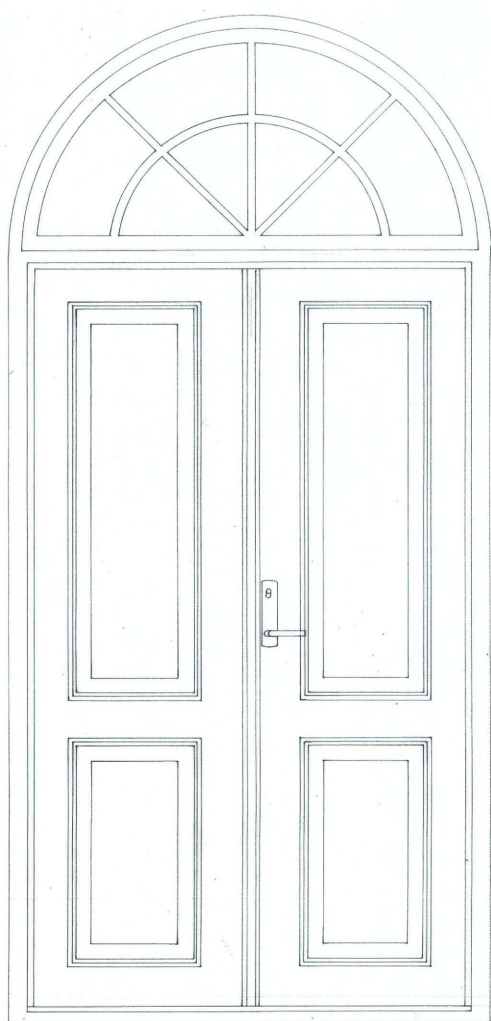
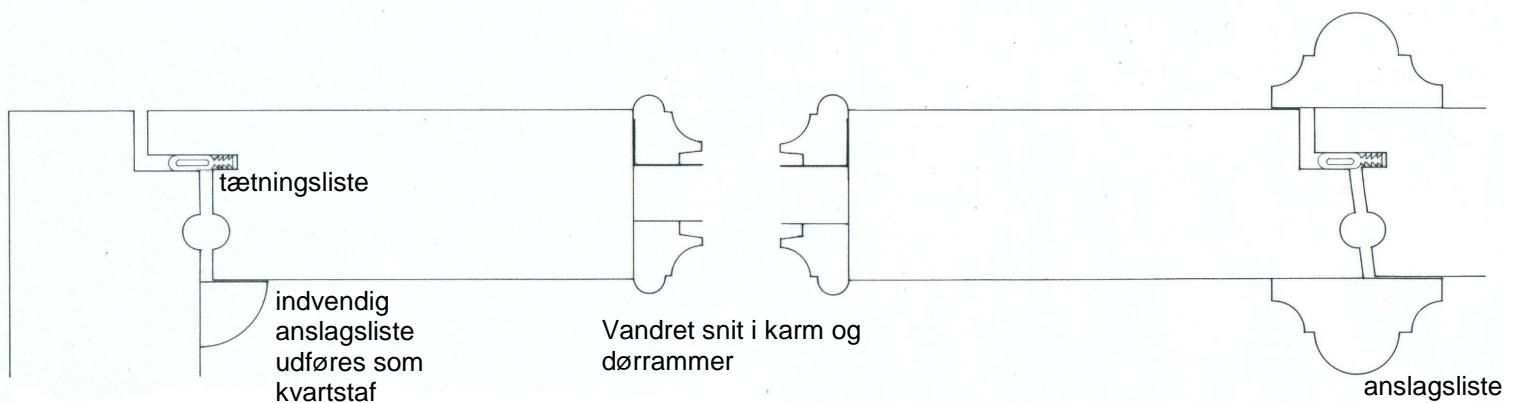


Kælderdør
 Skitseopmåling, eks. forhold
 mål 1:20 og 1:2
 dato: xxxx

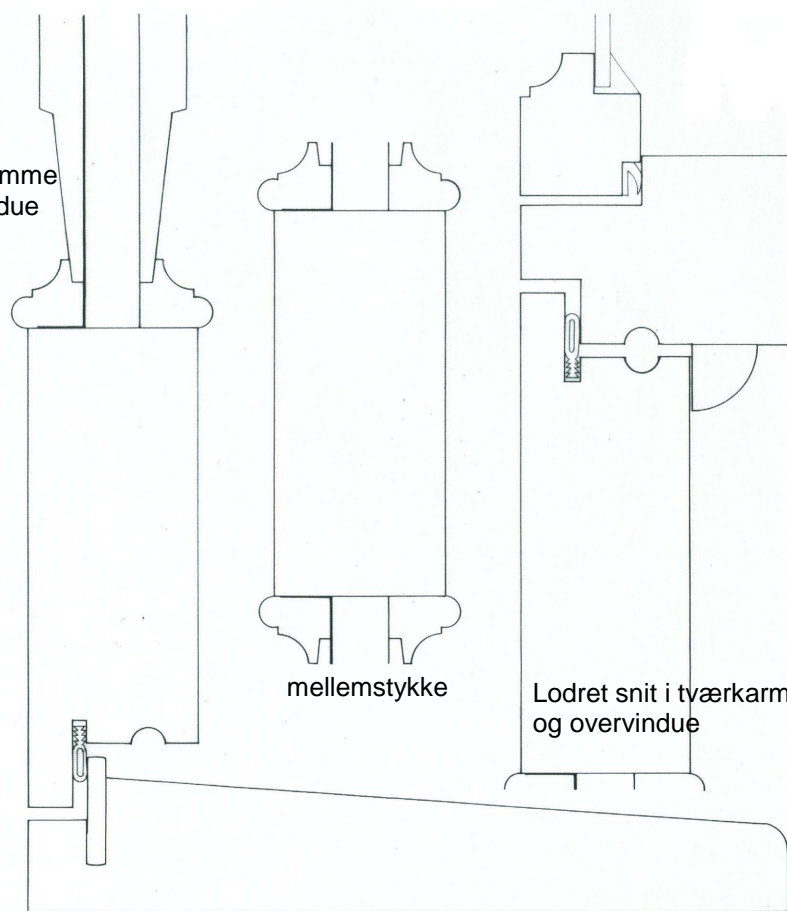


Udvendig opstalt



Snit

ny forsatsramme ved overvindue



mellemstykke

Lodret snit i tværkarm og overvindue

Lodret snit i bundkarm og nederste dørramme

Karmdimensionen øges for bedre tilpasning til murhul. Alle profiler og detaljer udføres som på eksisterende dør.

Overvindue placeres i plan med kælderdoor, og der opbygges forsatsvindue, der placeres i plan med kælderdoorens indvendige karm. Forsatsvinduet vil reducere varmetabet.

Hængsler og dørgreb afrenses og genanvendes. Dør og vinduer udføres i fyrretræ til maling. Døren linolie males mørkegrøn som eksisterende dør.

Ny kælderdoor
 Projekt
 mål 1:20 og 1:2
 dato: xxxx